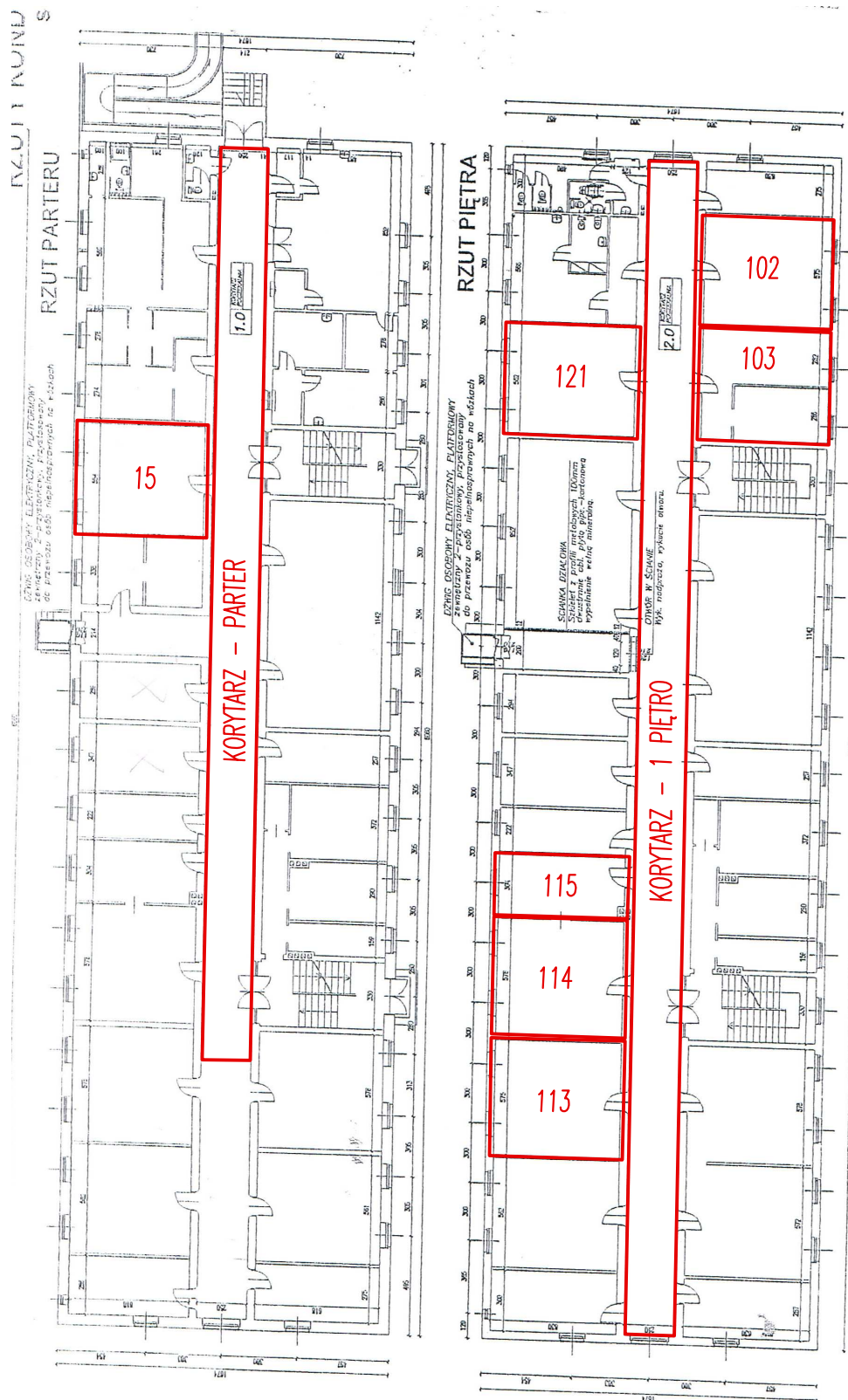


LOKALIZACJA POMIESZCZEŃ OBJĘTYCH PROJEKTEM



PRZEBUDOWA GABINETÓW PODSTAWOWEJ OPIEKI ZDROWOTNEJ ORAZ GABINETU PSYCHIATRYCZNEGO		Data: 12.2015
Adres inwestycji: ul. Stefczyka 11, 14-500 Braniewo	Lokalizacja pomieszczeń	Nr rys 1
Inwestor: WSPL ZOZ, ul. Stefczyka 11, 14-500 Braniewo		
Projektował: mgr inż. Kamil Kryger, upr. nr WAM/0034/P00K/12 upr. w specj. konstrukcyjno – budowlanej		